



**UNIBALSAS**  
Faculdade de Balsas

# **REGULAMENTO PROGRAMA DE ACOMPANHAMENTO DE EGRESSOS**

---

## **PAE**

Aprovado pela Resolução COP nº 04/2010  
de 15 de setembro de 2010

**Faculdade de Balsas**

Recredenciada pela Portaria Ministerial nº 204 de 08/04/2016  
DOU 11/04/2016  
Mantida pela Unibalsas Educacional Ltda

**Balsas-MA  
2018**



## **REGULAMENTO DO PROGRAMA DE ACOMPANHAMENTO DE EGRESSOS**

### **(PAE)**

#### **1. APRESENTAÇÃO**

A Faculdade de Balsas tem como seu principal objetivo “oferecer aos seus alunos, uma sólida base de conhecimentos, conceitos, posturas e práticas profissionais, para que possam capacitar-se para desenvolver suas habilidades e competências com vistas à implementação dos seus projetos de vida”. Para alcançar tal objetivo, faz-se necessário, sobretudo, que o processo da aprendizagem seja viabilizado por um ensino adequado, constantemente avaliado e discutido de forma colegiada, proporcionando a otimização das práticas de ensino utilizadas pela instituição.

A Faculdade de Balsas mantém, por meio de uma Comissão Própria de Avaliação – CPA, a avaliação constante sobre os eixos que compõem o ensino superior: o ENSINO, a PESQUISA e a EXTENSÃO. Em conformidade com a Lei nº10.861, de 14 de abril de 2004, desenvolve práticas de avaliação sobre as dez dimensões propostas pelo roteiro de Autoavaliação Institucional.

Percebe-se, entretanto, a mister necessidade de acompanhar o desempenho do estudante da Faculdade de Balsas não apenas enquanto ESTUDANTE, mas, também, quando EGRESSO. Este acompanhamento é fundamental na análise da qualidade dos serviços oferecidos pela Faculdade de Balsas e na verificação do atendimento aos objetivos propostos pela IES em questão.

Entende-se como egresso todo o aluno que deixou de pertencer à comunidade acadêmica interna à Faculdade de Balsas, abrangendo as categorias de DIPLOMADO, TRANSFERIDO, DESISTENTES e JUBILADOS.

Partindo deste pressuposto, verifica-se que o acompanhamento do egresso deve ser uma ação institucionalizada, cabendo à direção acadêmica coordenar e acompanhar todo o processo, de forma integrada com as coordenações de curso, com a assessoria de comunicação e com o Programa de Orientação ao Estudante – PROE.

Neste sentido, a Faculdade Balsas cria o Programa de Acompanhamento de Egressos – PAE, que busca centralizar todas as ações e acompanhamento dos alunos egressos da IES, desenvolvendo uma política de acompanhamento dos egressos, considerando as oportunidades de formação continuada, a inserção profissional, a manutenção da participação na vida institucional, e a reflexão das práticas de ensino utilizadas. O acompanhamento de egressos constitui, portanto, uma forma de avaliar os resultados da IES e, a partir disso, introduzir modificações no processo de ensino/aprendizagem buscando a permanente melhoria do mesmo.

#### **2. OBJETIVOS DO PROGRAMA**

##### **a. Objetivo geral**

Desenvolver uma política de acompanhamento do egresso no intuito de proporcionar uma maior integração entre ESCOLA, EMPRESA e SOCIEDADE e possibilitar uma maior compreensão da educação superior.

##### **b. Objetivos específicos**

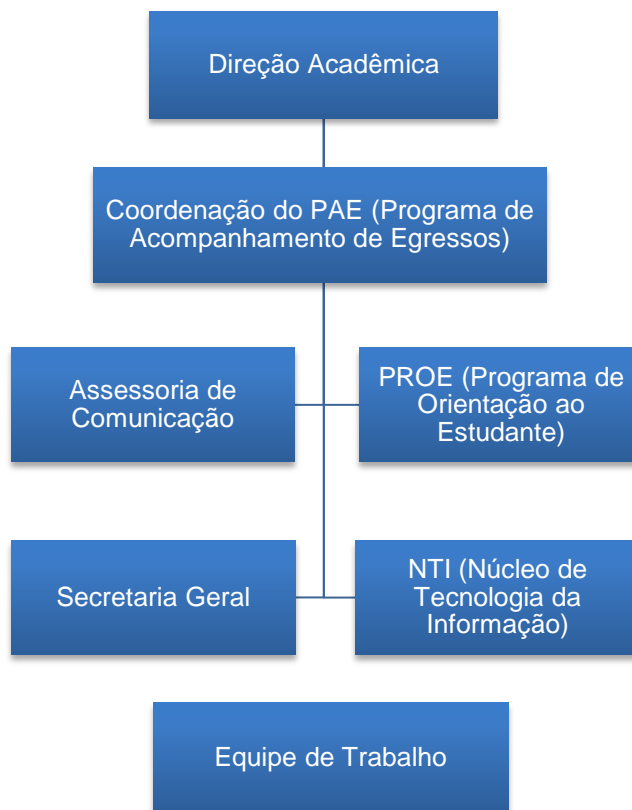
- Manter o contato com os alunos egressos, transformando a Faculdade de Balsas em um centro de discussão de ideias e experiências profissionais.
- Manter um banco de dados referentes a informações pessoais e profissionais dos alunos egressos.
- Facilitar a comunicação entre alunos egressos e empresas.
- Incentivar a participação dos alunos egressos nas atividades realizadas pela Faculdade de Balsas.
- Identificar a adequação do curso ao exercício profissional.
- Avaliar o desempenho da instituição por meio de pesquisas de satisfação com os alunos egressos e de acompanhamento do desenvolvimento profissional dos mesmos.
- Promover encontros, cursos de extensão, reciclagem, palestras direcionadas aos alunos egressos.
- Diminuir o percentual de evasão e entender os principais motivos de sua ocorrência.
- Divulgar permanentemente a inserção dos alunos egressos (diplomados) no mercado de trabalho.

### **3. ESTRUTURA DO PROGRAMA**

#### **a. Equipe de trabalho**

O Programa de Acompanhamento de Egressos possui um coordenador, responsável pela implantação e manutenção do programa. Ele é subordinado à direção acadêmica. Contará ainda com uma equipe de trabalho responsável pela execução das atividades inerentes ao programa.

O PAE terá o suporte de outros departamentos e programas, tais como: assessoria de comunicação, secretaria geral, núcleo de tecnologia da informação e Programa de Orientação ao Estudante, conforme ilustra figura abaixo.



#### **b. Recursos materiais**

O PAE irá funcionar em uma sala própria, tendo à sua disposição os recursos necessários para que possa atender às suas finalidades. Serão desenvolvidos, no decorrer da implantação do programa, softwares de apoio para a captação de informações referente aos alunos egressos e demais envolvidos.

### **4. DIRETRIZES DO PROGRAMA**

O Programa de Acompanhamento de Egressos da Faculdade de Balsas possui 5 diretrizes pilares de atuação.

#### **I. Redução da evasão:**

Análise dos motivos que motivam os alunos a realizar a transferência ou cancelamento do curso através de informações coletadas por meio de formulário específico (em anexo). Esta diretriz do programa enfoca alunos egressos da categoria transferidos, cancelados e jubilados, buscando descobrir os principais motivos desta evasão e propondo alternativas para redução da mesma. As informações são coletadas pela secretaria acadêmica no momento da solicitação de cancelamento ou transferência por parte do aluno.

## **II. Integração Faculdade X Empresa X Sociedade**

Este eixo trabalha tanto a integração x contato entre os alunos egressos (diplomados) da Faculdade de Balsas, quanto a integração dos mesmos com as organizações empresariais e a sociedade. Será necessário, para isto, a implementação e manutenção de uma base de informações referente aos alunos egressos (diplomados), contendo dados pessoais e profissionais.

Os alunos egressos deverão alimentar o banco de dados com informações atualizadas sobre seus dados pessoais e profissionais (conforme formulário em anexo). Desta forma a IES poderá:

- Enviar informações sobre os cursos de extensão, pós-graduação, palestras e demais eventos promovidos pela IES.
- Organizar lista de discussões sobre temas específicos, por turma, por curso, áreas de interesse, etc.
- Informar aos alunos egressos sobre oportunidades de emprego em organizações empresariais conveniadas.
- Promover encontros, festas, atividades culturais ou esportivas.

## **III. Marketing institucional**

O sucesso profissional dos alunos egressos (diplomados) indica que o objetivo proposto pela Faculdade de Balsas está sendo alcançado. Comprova também a qualidade dos serviços prestados pelas IES.

Em virtude disto, a Faculdade de Balsas pretende utilizar em campanhas institucionais o sucesso dos alunos egressos como indicadores da qualidade educacional promovida pela IES. A imagem dos egressos será utilizada desde que com a devida liberação dos mesmos.

## **IV. Reflexão pedagógica**

O Programa de Acompanhamento de Egressos promovido pela Faculdade de Balsas servirá como uma ferramenta de feedback em relação às diretrizes institucionais e metodologias educacionais utilizadas pela IES. Através das informações coletadas por meio do acompanhamento dos alunos diplomados será possível avaliar se os objetivos institucionais estão sendo alcançados de forma satisfatória e/ou traçar novas política para a otimização dos resultados esperados.

As informações oriundas deste programa serão constantemente analisadas pela direção da IES, coordenações de cursos Comissão Própria de Avaliação. Tais informações serão cruciais para o desenvolvimento/alteração do planejamento estratégico da Faculdade de Balsas.

## **V. Iniciação profissional**

A Faculdade de Balsas pretende dar oportunidade para alunos egressos (diplomados) de destaque a fazerem parte de seu quadro funcional. Para isto será considerado o desempenho enquanto acadêmico da IES.

Alunos egressos também serão convidados a proferirem palestras, seminários, cursos de extensão em áreas que se destacarem profissionalmente.

## 5. AÇÕES PROGRAMADAS

O Programa de Acompanhamento de Egressos da Faculdade de Balsas prevê, inicialmente, a implementação das seguintes ações, organizadas conforme os eixos de atuação acima descritos:

Eixos	Ações
I – Redução de evasão (Egressos transferidos e/ou cancelados)	<ul style="list-style-type: none"> <li>- Aplicação de questionário sobre os motivos do trancamento/cancelamento.</li> <li>- Desenvolvimento de um Software para cadastro/consulta de tais informações.</li> <li>- Análise dos principais motivos de evasão e discussão sobre formas de reduzi-la.</li> </ul>
II – Integração Faculdade X Empresa X Sociedade (Egressos diplomados)	<ul style="list-style-type: none"> <li>- Desenvolvimento de um software (Web) para cadastro e manutenção das informações dos egressos da Faculdade de Balsas.</li> <li>- Desenvolvimento de um software para cadastro de oportunidades de emprego/estágio.</li> <li>- Envio (via software) sobre palestras, novos cursos de graduação, cursos de pós-graduação, cursos de extensão aos egressos da Faculdade de Balsas.</li> <li>- Envio (via software) de informações sobre oportunidade de emprego/estágio aos egressos da Faculdade de Balsas.</li> <li>- Criação de listas de discussões dos egressos da Faculdade de Balsas.</li> <li>- Criação de comunidades virtuais de egressos da Faculdade de Balsas.</li> <li>- Promoção de encontros, festas, palestras, direcionadas aos egressos da Faculdade de Balsas.</li> </ul>
III – Marketing institucional (Egressos diplomados)	<ul style="list-style-type: none"> <li>- Inserção mensal na homepage institucional de informações de alunos egressos que alcançaram o sucesso profissional com seus depoimentos sobre a importância da Faculdade de Balsas em sua formação profissional.</li> <li>- Participação dos alunos egressos como palestrantes nas Semanas Acadêmicas e Aulas Inaugurais promovidas pela IES.</li> </ul>
IV – Reflexão pedagógica (Egressos diplomados / transferidos / cancelados)	<ul style="list-style-type: none"> <li>- Análise dos principais motivos de evasão (egressos transferidos ou cancelados) e discussão sobre formas de reduzi-la.</li> <li>- Análise do desempenho dos alunos egressos (diplomados) no mercado de trabalho e discussão sobre formas de melhorar a integração entre Faculdade X Empresa X Sociedade.</li> </ul>
V – Iniciação profissional (Egressos diplomados)	<ul style="list-style-type: none"> <li>- Oferta de bolsa em programa de pós-graduação para os egressos que se destacaram enquanto acadêmicos, que tenham perfil para a carreira docente e interesse em fazer parte do quadro docente da Faculdade de Balsas.</li> <li>- Participação dos alunos egressos como ministrantes de cursos de extensão oferecidos pela Faculdade de Balsas.</li> </ul>